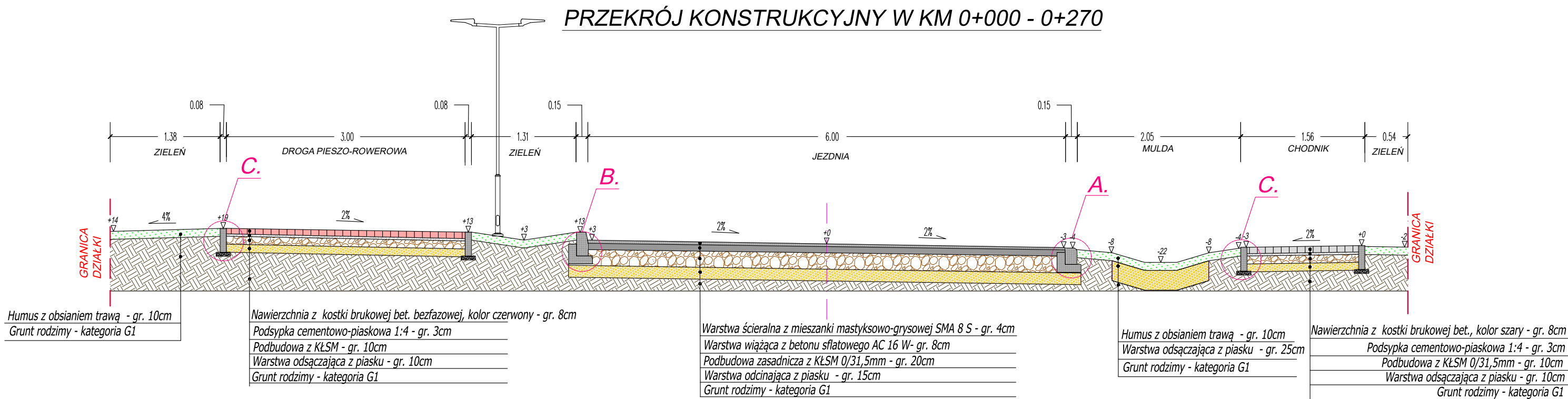
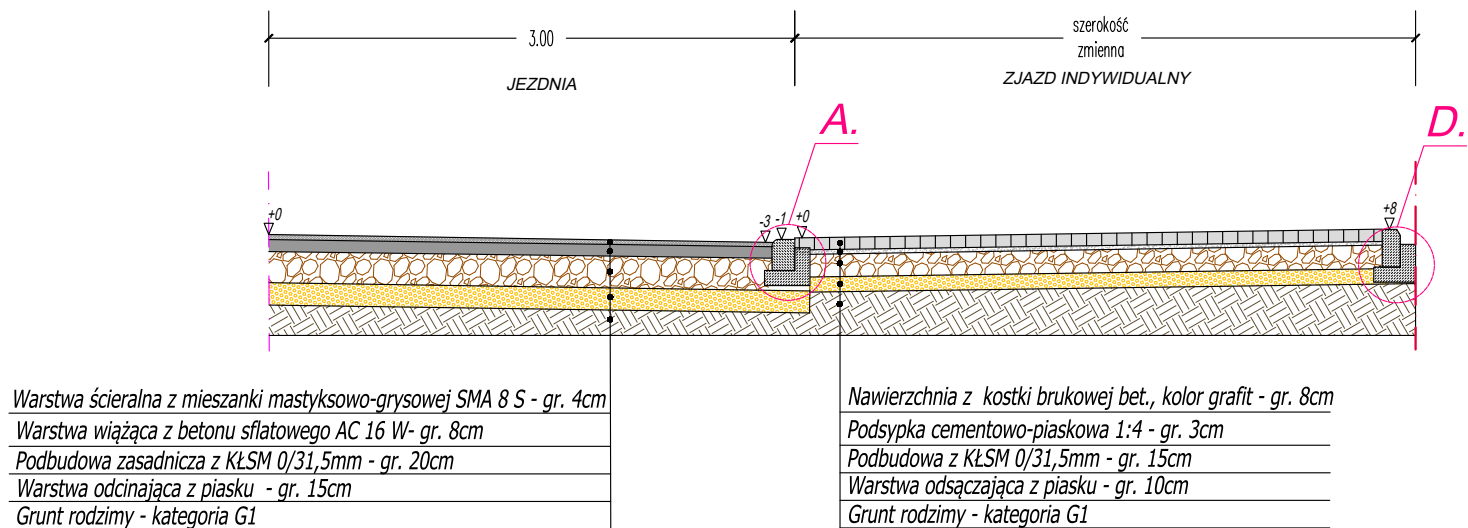


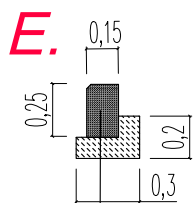
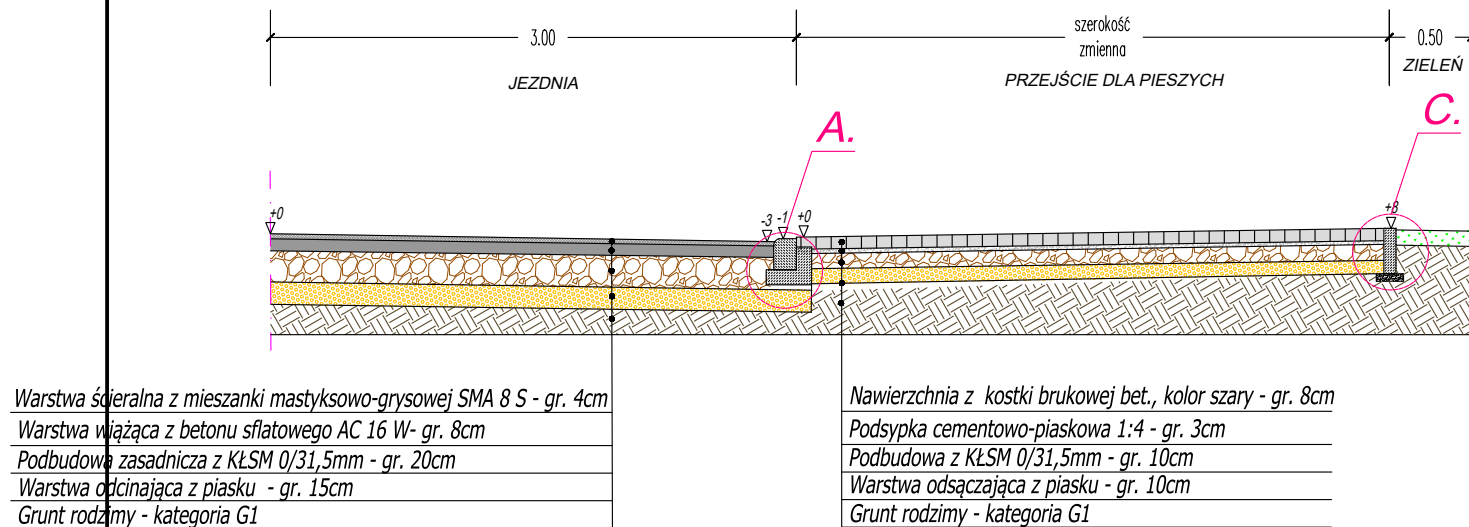
PROJEKT TECHNICZNY BRANŻA DROGOWA - UL. PLISZKI, LEŚNA OSTOJA



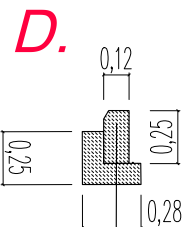
POŁĄCZENIE ZJAZDU Z JEZDNIĄ



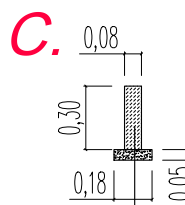
POŁĄCZENIE CHODNIKA I JEZDNI NA PRZEJŚCIU DLA PIESZYCH



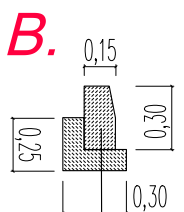
krawężnik kamienny 15 x 25 cm
ława betonowa z oporem, beton C12/15; 0,0675 m/m



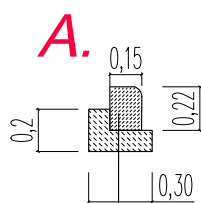
opornik betonowy 12 x 25 cm
ława betonowa z oporem, beton C12/15; 0,0675 m/m



obrzeże betonowe 8x30 cm
podsypka cementowo piaskowa 1:4 gr.5 cm



krawężnik betonowy 15 x 30 cm
ława betonowa z oporem, beton C12/15



krawężnik betonowy 15 x 22 cm
ława betonowa z oporem, beton C12/15

<div><div></div><div>BIELECKI</div><div>FIRMA USŁUGOWA</div></div>		<div><div>F. U. "BIELECKI"</div><div>ul. Mickiewicza 6</div><div>Tel: 728 489 769</div><div>NIP: 857-107-19-77</div></div> <div><div>Marian Bielecki</div><div>72-300 Gryfice</div><div>E-mail: marian.bielecki@op.pl</div><div>REGON: 321545231</div></div>	
Investor	Gmina Gryfice, Plac Zwycięstwa 37, 72-300 Gryfice		
Adres budowy	Dz. nr 424/177, 424/147, 424/305 (z podziału 424/9), 424/306 (z podziału 424/282) ob. Rzeszkowo, gmina Gryfice		
Nazwa	Budowa dróg ul. Pliszki i Leśna Ostoja w Rzeszkowie wraz z infrastrukturą towarzyszącą na podstawie art. 11b i art. 11d ustawy z dnia 10.04.2003 r. o szczególnych zasadach przygotowania i realizacji inwestycji w zakresie dróg publicznych (t.j. Dz. U. z 2018 r., poz. 1474).		
Investycji			
Tytuł rysunku	PRZESKROJE KONSTRUKCYJNE		Data: Czerwiec 2022 r.
Projektował	Imię i nazwisko mgr inż. Mariusz Jazdzewski	Nr uprawnień ZAP/0193/POOD/09	Podpis
Opracował	Tomasz Bielecki		Nr rysunku: 4.1
Projekt chroniony prawem autorskim. Kopiowanie i wykorzystanie bez zgody Firmy usługowej "BIELECKI" Marian Bielecki ZABRONIONE			